

**ANNEXE 7-1-A : Fiche descriptive de réalisation professionnelle (recto) Épreuve E5 -  
Administration des systèmes et des réseaux (option SISR) - Coefficient 4**

<b>DESCRIPTION D'UNE RÉALISATION PROFESSIONNELLE</b>		<b>N° réalisation : 2</b>
<b>Nom, prénom : MULÉ Maxime</b>		<b>N° candidat :</b>
<b>Épreuve ponctuelle</b>	<b>Contrôle en cours de formation</b>	<b>Date : 20/03/2022</b>
<b>Contexte de la réalisation professionnelle :</b> La société « FlyNow » est une société française, spécialisée dans la fabrication de vêtements et de chaussures de sport. Elle fait partie du top 3 européen du marché et ne cesse de s'agrandir. A cause de la montée de la pandémie de la COVID-19, la société se voit obliger de mettre en place du télétravail. Pour garantir la bonne continuité des missions et garder la satisfaction des employés, elle décide de déployer le nouveau logiciel à distance. Il sera disponible via le serveur RDS. Nous allons donc installer un serveur RDS afin de mettre à disposition l'applications aux utilisateurs.		
<b>Intitulé de la réalisation professionnelle :</b> Installation d'un serveur RDS avec un déploiement d'application.		
<b>Période de réalisation :</b> 2eme semestre 2022		<b>Lieu :</b> Paris
<b>Modalité :</b> <b>Seul(e)</b> <del><b>En équipe</b></del>		
<b>Compétences travaillées</b> <input checked="" type="checkbox"/> Concevoir une solution d'infrastructure réseau <input checked="" type="checkbox"/> Installer, tester et déployer une solution d'infrastructure réseau <input checked="" type="checkbox"/> Exploiter, dépanner et superviser une solution d'infrastructure réseau		
<b>Conditions de réalisation<sup>1</sup> (ressources fournies, résultats attendus)</b> Serveur RDS fonctionnel, accessible depuis le protocole RDP ou depuis l'interface WEB avec possibilité d'accéder aux applications mises à disposition.		
<b>Description des ressources documentaires, matérielles et logicielles utilisées <sup>2</sup></b> VMware ESXi pour virtualiser les serveurs et les postes utilisateurs.		

<sup>1</sup> En référence aux *conditions de réalisation et ressources nécessaires* du bloc « Administration des systèmes et des réseaux » prévues dans le référentiel de certification du BTS SIO.

<sup>2</sup> Les réalisations professionnelles sont élaborées dans un environnement technologique conforme à l'annexe II.E du référentiel du BTS SIO.



**BTS SERVICES INFORMATIQUES AUX ORGANISATIONS**

**SESSION 2022**

**ANNEXE 7-1-A : Fiche descriptive de réalisation professionnelle  
(Verso, éventuellement pages suivantes)**

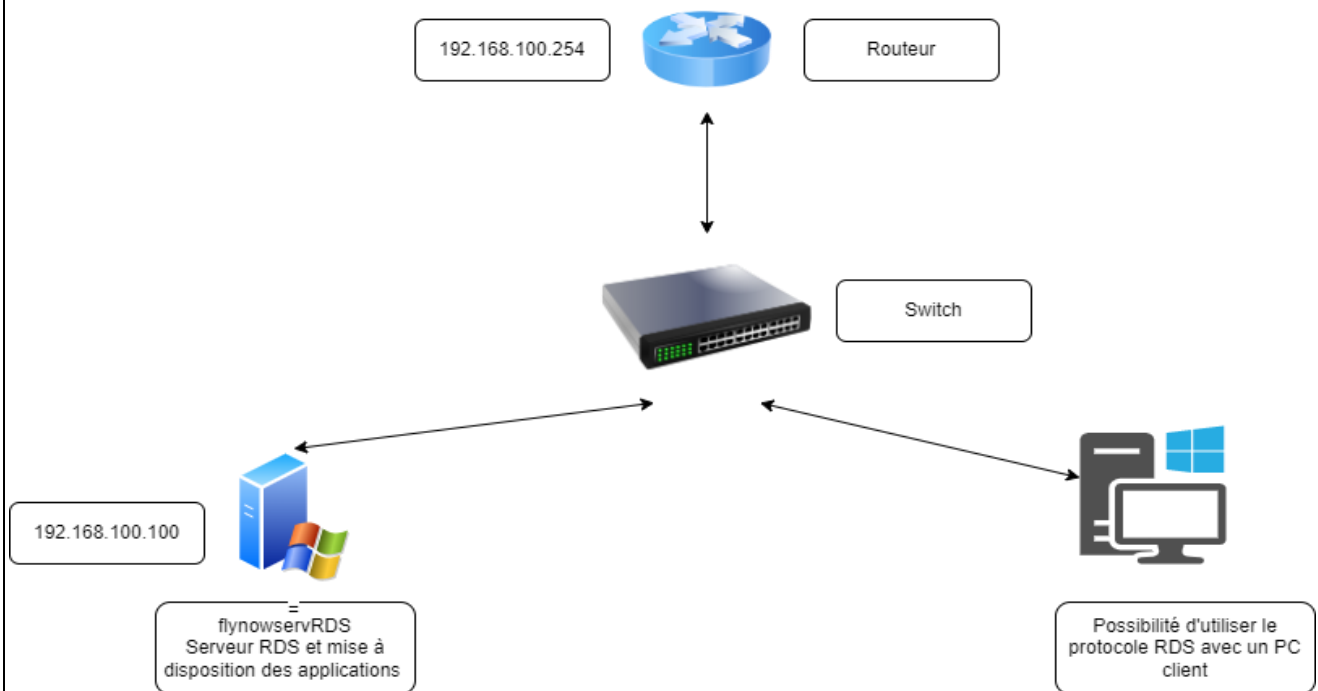
**Épreuve E5 - Administration des systèmes et des réseaux (option SISR) - Coefficient 4**

**Descriptif de la réalisation professionnelle, y compris les productions réalisées et schémas explicatifs**

Nous utiliserons un système d'exploitation de type Windows Server 2019. Le rôle de serveur RDS y sera installé. Ce serveur servira aussi de stockage pour les licences RDS que pour les applications qui seront mises à disposition aux utilisateurs.

Le but est de mettre en place une solution d'applications déployées sur un serveur distant et permettre aux utilisateurs de choisir quelles applications ils souhaitent avoir à disposition sur leurs ordinateurs.

Schéma explicatif :



<sup>1</sup> Conformément au référentiel du BTS SIO « Dans tous les cas, les candidats doivent se munir des outils et ressources techniques nécessaires au déroulement de l'épreuve. Ils sont seuls responsables de la disponibilité et de la mise en œuvre de ces outils et ressources. La circulaire nationale d'organisation précise les conditions matérielles de déroulement des interrogations et les pénalités à appliquer aux candidats qui ne se seraient pas munis des éléments nécessaires au déroulement de l'épreuve. ». Les éléments nécessaires peuvent être un identifiant, un mot de passe, une adresse réticulaire (URL) d'un espace de stockage et de la présentation de l'organisation du stockage.

<sup>2</sup> Lien vers la documentation complète, précisant et décrivant, si cela n'a été fait au verso de la fiche, la réalisation, par exemple schéma complet de réseau mis en place et configurations des services.